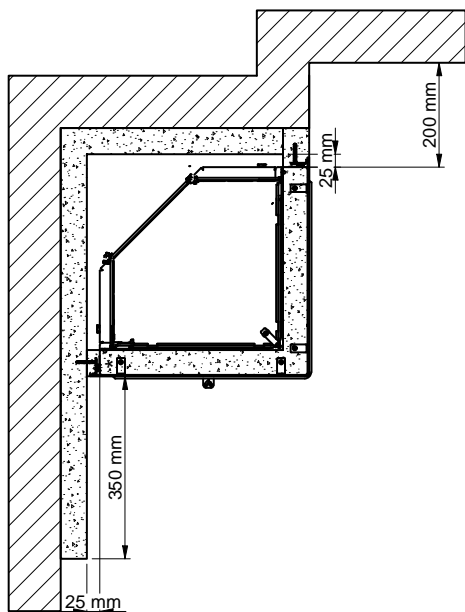
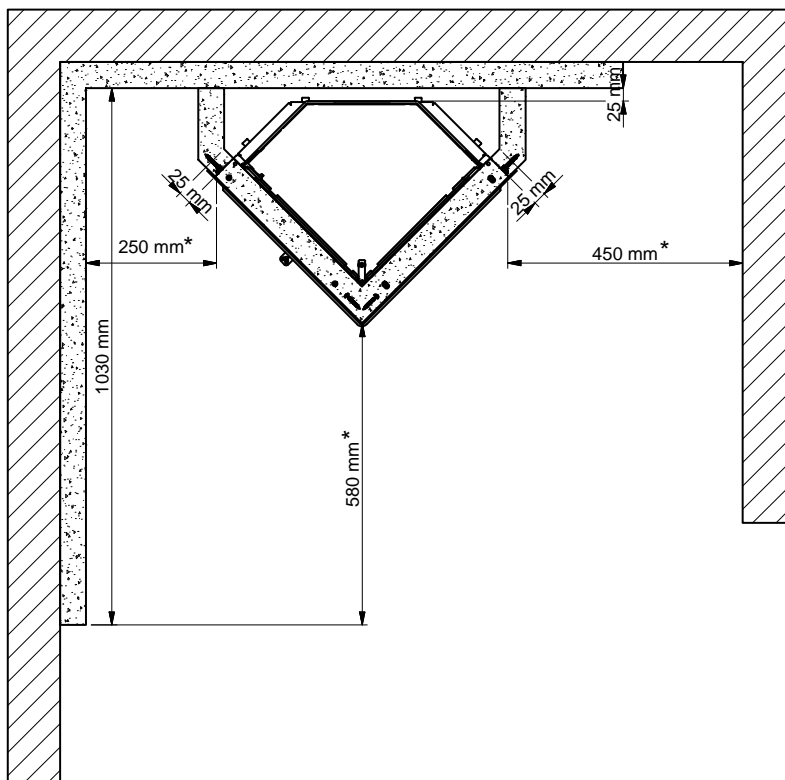


Installatie in een hoek van 45°



Parallele installatie



Brandbare materialen



Brandwerende wand, bijv. 50 mm Jøtul Firewall, 110 mm steen of ander materiaal met vergelijkbare brandwerende en isolerende eigenschappen

Alle afstanden zijn in mm.

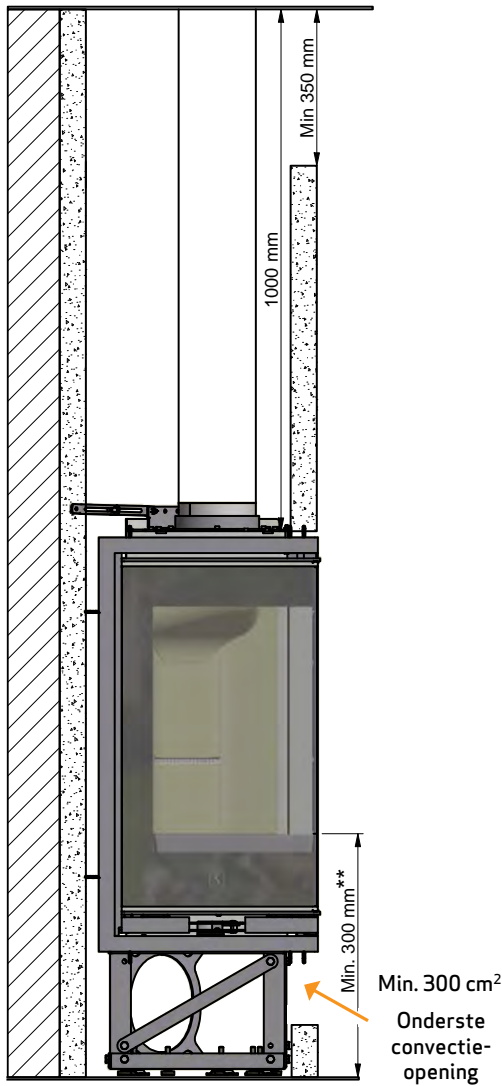
Alle afstanden zijn minimumafstanden

Afstand tot meubilair: 800 mm

* Afstand tot glas

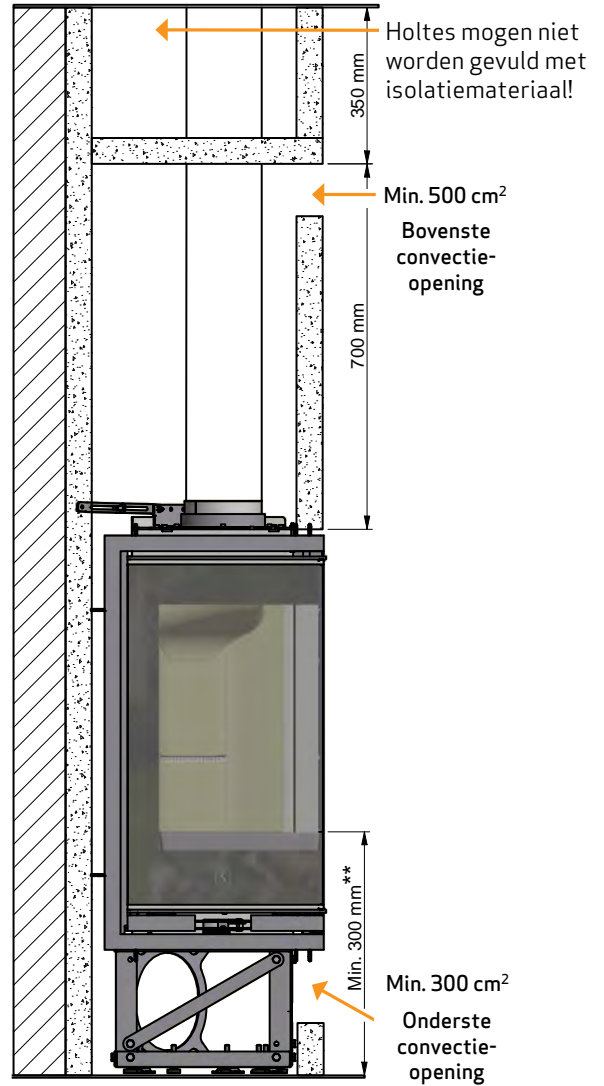
Installatie met een geïsoleerd verticaal rookkanaal

- open constructie/ombouw



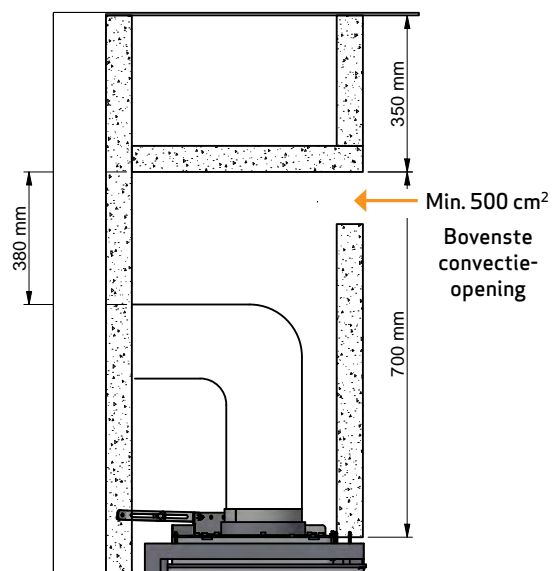
Installatie met een geïsoleerd verticaal rookkanaal



- constructie/ombouw tot plafond



De afstand tot brandwerende wand (steen) is afhankelijk van de vraag of er helemaal tot het inzetstuk gebruik wordt gemaakt van een geïsoleerd rookkanaal met een isolatie

Installatie met een niet-geïsoleerde bochtpijp



-  Brandbare materialen
-  Brandwerende wand, bijv. 50 mm Jøtul Firewall, 110 mm steen of ander materiaal met vergelijkbare brandwerende en isolerende eigenschappen

Alle afstanden zijn in mm.

Alle afstanden zijn minimumafstanden

Afstand tot meubilair: 800 mm

** Afstand tot brandbare vloer